



DVB-PC TV Stars

Benutzerhandbuch Installation

Diese Anleitung gilt für folgende Produkte:

TechniSat SkyStar HD2

TechniSat CableStar HD2

TechniSat DVB-PC TV Stars - Benutzerhandbuch Teil 1: Installation

Inhaltsverzeichnis

Kapitel 1: Einführung	1
Definition der TechniSat DVB-PC TV Stars	1
Definition SkyStar 2 PCI/USB	1
Definition AirStar 2 PCI/USB	1
Definition CableStar 2 PCI	1
Verwenden von IP Diensten mit einem DVB-PC TV Gerät	1
Verwenden der gedruckten Hilfe	1
Konventionen dieses Benutzerhandbuches	1
Zusammenfassung der Benutzeraufgaben	2
Erster Schritt: Installation des DVB-PC TV Gerätes	2
Zweiter Schritt: Installation der Treiber- und Softwarekomponenten	2
Dritter Schritt: Verbindung zu den Diensten	2
Kapitel 2: Installation des DVB-PC TV Gerätes	3
Zusammenfassung	3
System Voraussetzungen	3
Zusätzliche Voraussetzungen für PCI Karten	3
Zusätzliche Voraussetzungen für USB Geräte	3
Empfohlene Voraussetzungen für den HDTV-Empfang	3
Empfohlene Voraussetzungen für den MPEG-4/H.264 HDTV Empfang (optional)	4
Wichtige Informationen	5
Packungsinhalt	5
Hinweis zu statischer Elektrizität	5
Einbau des DVB-PC TV Gerätes	6
Einbau des PCI Gerätes	6
Anschluss des USB Gerätes	6
Kapitel 3: Installation der Gerätetreiber und der Software	7
Zusammenfassung	7
Installation der Gerätetreiber	7
Treiberaktualisierung	9
Installation von zusätzlichen Softwarepaketen	10
Kapitel 4: Die Verbindung zu den Diensten herstellen	17
Zusammenfassung	17
SkyStar 2 USB/PCI	17
Wie verbindet man das Gerät mit einem Satellit?	17
AirStar 2 PCI/USB	19
Wie verbindet man das Gerät mit einer DVB-T Antenne?	19
CableStar 2 PCI	19
Wie verbindet man das Gerät mit einer Breitbandkabelanlage?	19

Kapitel 1: Einführung

Definition der TechniSat DVB-PC TV Stars

Definition SkyStar 2 PCI/USB

SkyStar 2 PCI ist eine PCI Karte, die in einen freien PCI Slot ihres PCs eingesetzt wird. Die SkyStar USB ist die USB Version, welche in einen freien USB1.1 Anschluss an Ihrem Computer eingesteckt wird. Dieses Gerät bietet Ihnen einen beispiellosen Zugang ins Internet und zu jedem Free To Air Fernsehkanal (DVB-S)

Definition AirStar 2 PCI/USB

AirStar 2 PCI ist eine PCI Karte, die in einen freien PCI Slot ihres PCs eingesetzt wird. Die AirStar USB ist die USB Version, welche an einen freien USB1.1 Anschluss an Ihrem Computer eingesteckt wird. Dieses Gerät bietet Ihnen einen beispiellosen Zugang zu jedem freien, unverschlüsselten Fernsehkanal (DVB-T)

Definition CableStar 2 PCI

CableStar 2 PCI ist eine PCI Karte, die in einen freien PCI Slot ihres PCs eingesetzt wird. Dieses Gerät bietet Ihnen einen beispiellosen Zugang zu jedem freien, unverschlüsselten Fernsehkanal (DVB-C)

Verwenden von IP Diensten mit einem DVB-PC TV Gerät

Die TechniSat DVB-PC TV Stars Produkte fordern alle Informationen mittels normaler Telefonleitung an. Die angeforderten Daten werden dann mit hoher Geschwindigkeit mittels Satelliten, Breitbandkabel oder Terrestrischer Verbindung übertragen

Verwenden der gedruckten Hilfe

Die DVB-PC TV Stars Dokumentation beinhaltet ein 4-teiliges Benutzerhandbuch (Teil1: „Installation“ / Teil 2: „Setup4PC/Server4PC“ / Teil 3: „DVBViewer TE“).

Konventionen dieses Benutzerhandbuches

Zur Klarheit verwendet dieses Benutzerhandbuch folgende Konventionen:

1. Navigationspfade werden wie folgt dargestellt:

„**Start**“ => „**Programme**“ => „**TechniSat DVB**“ => „**Setup4PC**“

Der in diesem Beispiel dargestellte Pfad startet Setup4PC.

2. Achten Sie auf die folgenden Symbole:



Dieses Symbol markiert eine Bemerkung des nebenstehenden Textes.



Dieses Symbol markiert die Wichtigkeit des nebenstehenden Textes.

3. Die DVB-PC TV Stars TV-Applikation „DVBViewer TechniSat Edition“ wird im Folgenden als „DVBViewer TE“ benannt.

Zusammenfassung der Benutzeraufgaben

Die Schritte der Benutzeraufgaben dieses Dokumentes sind im Folgenden zusammengefasst.

Erster Schritt: Installation des DVB-PC TV Gerätes

Folgen Sie den Schritten des Kapitel 2 "Installation des DVB-PC TV Gerätes" um das DVB Gerät mit Ihrem Computer zu verbinden.

Zweiter Schritt: Installation der Treiber- und Softwarekomponenten

Folgen Sie den Schritten des Kapitels 3 "Installation der Treiber- und Softwarekomponenten" um Ihren Computer für den Datenempfang und Fernsehempfang vor zu bereiten.

Dritter Schritt: Verbindung zu den Diensten

Folgen Sie den Schritten des Kapitels 4 "Verbinden zu den Diensten" um Informationen darüber zu erhalten, wie Ihr DVB Gerät korrekt mit den Empfangskomponenten verbunden wird.

Kapitel 2: Installation des DVB-PC TV Gerätes

Zusammenfassung

In diesem Kapitel werden die Systemvoraussetzungen, sowie der Einbau des DVB-PC TV PCI Karte und des USB Gerätes beschrieben.

System Voraussetzungen

- IBM kompatibler PC mit Pentium III 700MHz oder höher
- mindestens 256MB RAM
- mindestens 30MB freier Festplattenspeicher
- SoundBlaster kompatible Soundkarte
- CD-ROM Laufwerk
- 3D Grafikkarte notwendig (mit Hardware Overlay Unterstützung und aktuellen Treibern)
- Unterstützte Betriebssysteme:
Windows 2000 Professional/Server (Service Pack 4 vorausgesetzt)
Windows XP Home/Professional (Service Pack 2 vorausgesetzt)
Windows XP Professional x64 Edition (Service Pack 2 empfohlen)
Windows Server 2003 (Service Pack 2 empfohlen)
Windows Vista x86/x64
- Zusätzliche Voraussetzungen:
Internet Explorer 6 oder höher
DirectX 9 oder höher
MediaPlayer 9 oder höher
mindestens 10GB oder mehr Festplattenspeicher für die PVR-Funktion notwendig

Zusätzliche Voraussetzungen für PCI Karten

- 1 verfügbarer PCI Slot (nicht den Slot direkt unter der AGP-Karte verwenden)

Zusätzliche Voraussetzungen für USB Geräte

- 1 verfügbarer USB1.1 Port (muss direkt und nicht über ein Hub an den PC angeschlossen werden).

Empfohlene Voraussetzungen für den HDTV-Empfang

- TechniSat SkyStar 2 TV PCI / SkyStar USB 2/ AirStar 2 TV PCI / CableStar 2 TV PCI
- IBM kompatibler PC mit Intel Pentium 4 oder AMD Athlon XP CPU mit 2400MHz oder höher empfohlen.
- 3D AGP Grafikkarte notwendig (mit MPEG2 Hardwarebeschleunigung und Overlay Unterstützung, sowie aktuellen Treibern)
- Empfohlene Betriebssysteme:
Windows 2000 Professional (Service Pack 4 vorausgesetzt)
Windows XP Home/Professional (Service Pack 2 vorausgesetzt)
Windows XP Professional x64 Edition (Service Pack 2 empfohlen)
Windows Vista x86/x64

**Empfohlene Voraussetzungen für den MPEG-4/H.264 HDTV
Empfang (optional)**

- TechniSat SkyStar 2 TV PCI / AirStar 2 TV PCI / CableStar 2 TV PCI
- IBM kompatibler PC mit Intel Pentium 4 DualCore 830 oder AMD Athlon X2 CPU with 2 x 3000 MHz oder höher
- mindestens 1024 MB RAM
- Aktuelle PCI-Express Grafikkarte mit mindestens 256 MB RAM, MPEG-4 Hardwarebeschleunigung, Overlay Unterstützung, sowie aktuellen Treibern)
- Empfohlene Betriebssysteme:
Windows XP Home/Professional (Service Pack 2 erforderlich)
Windows XP Professional x64 Edition (Service Pack 2 empfohlen)
Windows Vista x86/x64

Wichtige Informationen



Für beste Ergebnisse sollte in Verbindung mit DVB Anwendungen eine Auflösung von mindestens 800 x 600 Bildpunkten mit 16 Bit Farbtiefe verwendet werden. Für HDTV sollte eine Auflösung von mindestens 1280x1024 Bildpunkten mit 24 Bit Farbtiefe verwendet werden.



Bevor Sie den Treiber für Ihr DVB-PC TV Gerät installieren, bringen Sie bitte alle Systemtreiber (Mainboard, Grafik-, Sound- und Netzwerkkarte) auf den aktuellen Stand. Ebenso sollten Sie Ihr Betriebssystem mit den letzten Service Packs und Hotfixes auf den aktuellen Stand bringen.



Bitte stellen Sie sicher, dass auf Systemen mit Windows Server Systems 2003 die DirectX und DirectSound Umgebung gestartet ist, bevor Sie die TV Anwendung DVBViewer TE oder eine andere Multimediaanwendung starten. Lesen sie die Produktdokumentation für ihre Windows Server Systems 2003 Version um Informationen über die notwendigen Einstellungen zu erhalten.



Wenn Sie eine SMP (Simultaneous Multi Processing), HT (Hyper-Threading) oder DualCore CPU verwenden, müssen Sie die Treiberversion 4.2.11 oder höher verwenden. SMP, HT und DualCore CPUs werden durch ältere Treiber als 4.2.11 nicht unterstützt.



Wenn Sie mehrere PCI Karten in ihrem System verwenden möchten, so müssen Sie für jede verwendete TechniSat DVB-PC TV Stars PCI Karte 3A auf der 5V Spannungsschiene annehmen.
Bitte stellen Sie sicher, dass das verwendete Netzteil genügend Strom für die verwendeten PCI Karten bereitstellt und das Mainboard in der Lage ist, die benötigte Last zu handhaben. Es kann sonst zu Systemausfällen und/oder Beschädigungen führen..

Packungsinhalt

Jede TechniSat DVB-PC TV Gerätepackung sollte folgende Gegenstände enthalten:

- SkyStar 2 / AirStar 2 / CableStar 2 PCI Karte
oder
- SkyStar / AirStar USB / SkyStar 2 USB2.0 Box und Netzteil
- Installations-CD (beinhaltet die Bedienungsanleitungen) mit Treiber und Software
- Quick Install

Hinweis zu statischer Elektrizität



Um durch statische Entladungen verursachten Schaden an der Elektronik zu vermeiden, bitten wir Sie um die Beachtung der folgenden Vorsichtsmaßnahmen:

- Berühren Sie, bevor Sie das Gerät aus der Verpackung entnehmen, eine geerdete Metalloberfläche, um vorhandene elektrostatische Aufladungen zu entladen.
- Berühren Sie Steckkarten nur an den Ecken, berühren Sie niemals eine der elektronischen Komponenten auf dem Gerät.

Einbau des DVB-PC TV Gerätes

Einbau des PCI Gerätes

Stellen Sie vor dem Einbau der DVB-PC TV Stars PCI Karte sicher, daß Ihr Computer ausgeschaltet ist.

Folgen Sie den Anweisungen des PC Herstellers und führen Sie folgende Schritte aus:

1. Schalten Sie Ihren PC aus und ziehen Sie das Stromkabel ab.
2. Öffnen Sie das Gehäuse, um an die PCI Slots zu gelangen.
3. Suchen Sie einen freien PCI Slot, in den Ihre Karte eingesteckt werden soll. Verwenden Sie nach Möglichkeit nicht den PCI Slot direkt unter der AGP Grafikkarte.
4. Lösen Sie die Halteschraube des Slotbleches des gewählten PCI Slots und entfernen diese Abdeckung
1. Stecken Sie die PCI Karte in den PCI Slot, wie im folgenden Bild dargestellt:



Darstellung 2.1: Einsetzen der DVB-Karte in einen freien PCI-Slot

6. Drehen Sie die zuvor entfernte Schraube wieder in die Halterung ein.
 7. Wiederholen sie die Schritte 3 bis 6 für jede weitere PCI Karte, welcher Sie in Ihr System einsetzen möchten.
 8. Schließen Sie das Computergehäuse wieder.
- Ihr DVB-PC TV Star ist nun in den Computer eingebaut.

Anschluss des USB Gerätes

Wenn Sie einen USB 1.1 Anschluss verwenden, stecken Sie Ihr DVB-PC TV Stars USB Gerät direkt am PC ein, ohne einen USB Hub zu verwenden. Schließen Sie nun, sofern vorhanden, das mitgelieferte Netzteil an die USB Box an.

Wenn sie weitere TechniSat DVB-PC TV Stars USB Boxen an Ihr System anschließen möchten, muss jede USB Box an einen anderen USB Host Controller angeschlossen werden. Das Betreiben von mehreren USB Boxen an einem USB Hostcontroller ist nicht möglich.

Ihr DVB-PC TV USB Gerät ist nun angeschlossen.

Kapitel 3: Installation der Gerätetreiber und der Software

Zusammenfassung

In diesem Kapitel wird die Installation einer SkyStar 2 PCI Karte exemplarisch für alle Geräte in Verbindung mit dem Betriebssystem Microsoft Windows Vista (x86) beschrieben. Die Installation der Hardware unter Verwendung anderer Windows Betriebssysteme (Windows 2000, Windows XP SP2, Windows XP Professional x64, Windows Server 2003 und Windows Vista x64) läuft nahezu identisch ab. Gleiches gilt für alle anderen TechniSat DVB-PC TV Stars Produkte.

Installation der Gerätetreiber



Wenn sie bereits eine vorherige Version des DVB-PC TV Stars Treibers installiert haben und diesen aktualisieren möchten, verwenden Sie bitte die Beschreibung der Treiberaktualisierung



Die Installation des DVB-PC TV PCI und des USB Gerätes unterscheiden sich lediglich in der Bezeichnung der gefundenen Hardware. Die PCI Variante wird als neues PCI Gerät, die USB Variante als neues USB Gerät erkannt.



Wenn sie mehrere DVB-PC TV Stars Geräte in Ihrem System installiert haben, so wird der "Assistent für das Suchen neuer Hardware" für jedes Gerät angezeigt. Sie müssen die Treiberinstallation für jedes einzelne Gerät durchführen. Nachdem die Treiber für alle Geräte installiert sind, können Sie mit der Softwareinstallation fortfahren.



Wenn Sie weitere TechniSat DVB-PC TV Stars PCI oder USB Geräte installieren möchten, nachdem die Software 4.4.1 installiert wurde, wird der "Assistent für das Suchen neuer Hardware" nur für die neuen Geräte angezeigt. Nach der Installation der Treiber müssen Sie den PC neu starten. Danach sind alle Geräte betriebsbereit.



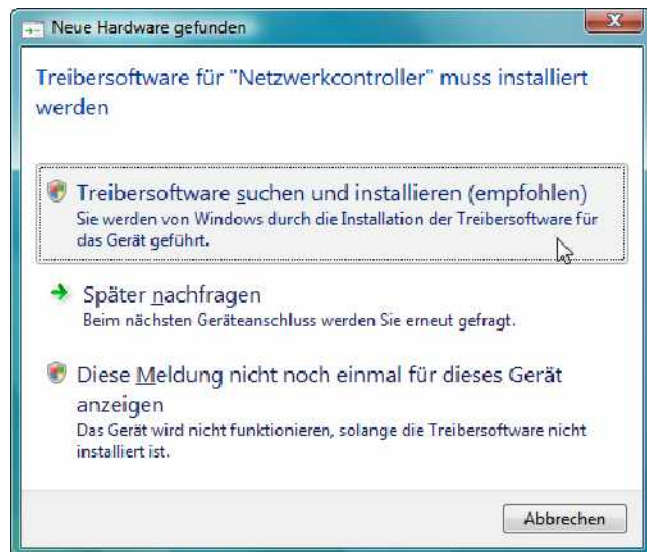
Um Treiber- und Softwarekomponenten auf einem Rechner zu installieren, auf dem Windows 2000 oder höher verwendet wird, müssen Sie als lokaler Benutzer „Administrator“ angemeldet sein. Wenn Sie die Komponenten unter Verwendung eines anderen Benutzers mit lokalen Administrationsrechten installieren, kann dies Probleme während der Installation oder Betrieb des DVB-PC TV Gerätes zur Folge haben.

TechniSat DVB-PC TV Stars – Benutzerhandbuch Teil 1: Installation

Kapitel 3: Installation der Treiber- und Softwarekomponenten

Wenn Sie nach dem Einbau / Anschluss des DVB-PC TV Gerätes den Computer starten, erscheint nach der Benutzeranmeldung die Meldung „Neue Hardware gefunden“. Alle DVB-PC TV PCI Karten werden als „Netzwerkcontroller“, alle USB Geräte als „B2C2 Broadband Rcvr USB Adpt.“ erkannt.

Sie können entweder die Treiber vor dem Starten der Softwareinstallation installieren oder lassen die Treiber automatisch während der Softwareinstallation einrichten. Wir empfehlen weniger erfahrenen Anwendern, die automatische Treiberinstallation während der Softwareinstallation zu verwenden.



Darstellung 3.1: Neue Hardware gefunden

Wenn Sie die Treiber automatisch während des Softwareinstallationsprozesses installieren möchten, wählen Sie bitte "Abbrechen".



Sollte während der Installation der Treiber ein Problem auftreten, lesen Sie bitte die FAQ für Ihr Produkt..

Treiberaktualisierung



Die Installation Ihres DVB-Gerätes, ob PCI oder USB Gerät unterscheiden sich lediglich in der Bezeichnung der gefundenen Hardware. Die PCI Variante wird als neues PCI Gerät, die USB Variante als neues USB Gerät erkannt..



Um Treiber- und Softwarekomponenten auf einem Rechner zu installieren, auf dem Windows 2000 oder höher verwendet wird, müssen Sie als lokaler Benutzer „Administrator“ angemeldet sein. Wenn Sie die Komponenten unter Verwendung eines anderen Benutzers mit lokalen Administrationsrechten installieren, kann dies Probleme während der Installation oder des Betriebs des DVB-PC TV Gerätes zur Folge haben.



Wenn Sie mehrere TechniSat DVB-PC TV Stars Geräte installiert haben, müssen Sie die Treiber für jedes einzelne Gerät aktualisieren.

Schließen sie nach dem Systemstart bitte die in der Systemleiste angezeigte Anwendung „Server4PC“.



Darstellung 3.2: Server4PC

Starten Sie nun den Software-Installationsprozess wie oben beschrieben. Der Installationsassistent sollte den Treiber sowie die Software automatisch installieren. Im nächsten Schritt wird die Software-Installationsroutine genauer beschrieben.

Installation von zusätzlichen Softwarepaketen

Zurzeit werden zwei Softwareprodukte mit dem DVB-PC TV Gerät ausgeliefert: Server4PC und DVBViewer TE. Sie starten den Installationsprozess mittels des "Installation" Buttons in der Autostart Applikation.



Darstellung 3.3: DVB-PC TV Installationsbildschirm

Verwenden Sie den Installationsbildschirm, um Zugriff auf die CD sowie auf den Ordner mit den aktuellen, mehrsprachigen Bedienungsanleitungen zu erhalten.

Über die Schaltfläche „Software Tools“ erhalten Sie Zugriff auf die zusätzlichen Tools, welche auf der CD gespeichert sind. Hier finden Sie unter anderem Clients für diverse Datendienste und DVB Tools.

Die „Beenden“ Schaltfläche schliesst den Installationsbildschirm.

Sollte dieser Bildschirm nicht erscheinen, nachdem Sie die DVB-PC TV Stars CD eingelegt haben, können Sie diesen auch mittels des Windows Explorers öffnen. Führen Sie hierfür die Anwendung „start.exe“ aus.

TechniSat DVB-PC TV Stars – Benutzerhandbuch Teil 1: Installation

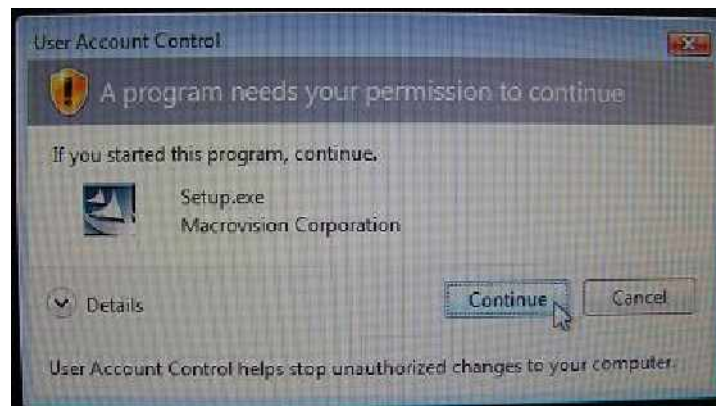
Kapitel 3: Installation der Treiber- und Softwarekomponenten

Installation der DVB-PC TV Stars Anwendung

Die Installation der Datenempfangsanwendung Server4PC ist einfach durchzuführen.



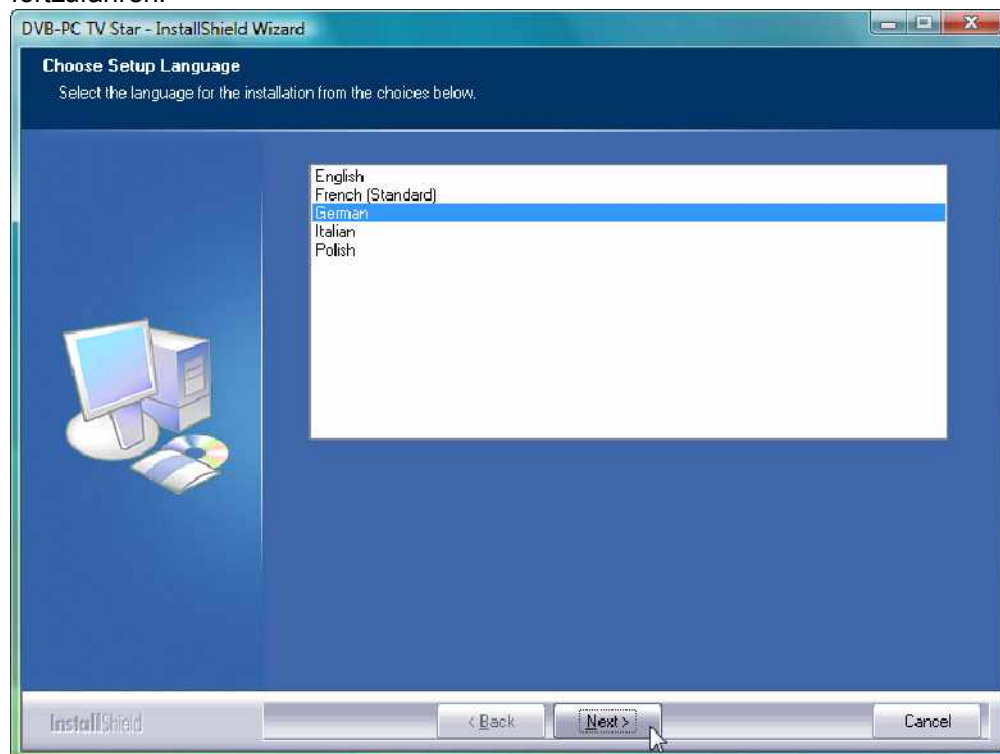
Wenn Sie die setup.exe unter Windows Vista starten, erscheint folgendes “User Account Control” Fenster:



Darstellung 3.4: Windows Vista “User Account Control” Dialog

Bitte bestätigen Sie diese Meldung durch “Continue”. Wenn Sie hingegen “Cancel” auswählen, wird die Software- und Treiberinstallation abgebrochen.

1. Als Erstes erscheint der Sprachenauswahldialog. Wählen Sie hier bitte die gewünschte Sprache (z.B. German) aus und klicken Sie „Next“ um fortzufahren.

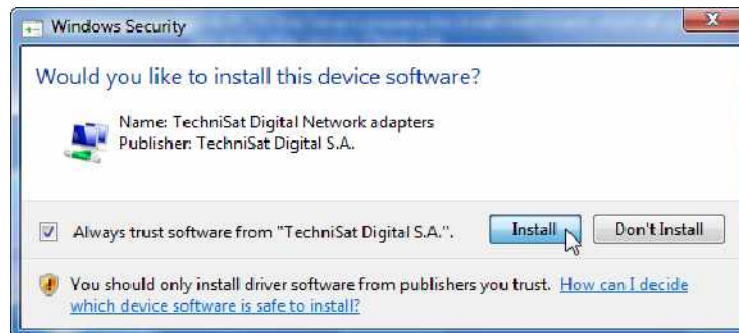


Darstellung 3.5: Wählen Sie eine Setup Sprache aus

TechniSat DVB-PC TV Stars – Benutzerhandbuch Teil 1: Installation

Kapitel 3: Installation der Treiber- und Softwarekomponenten

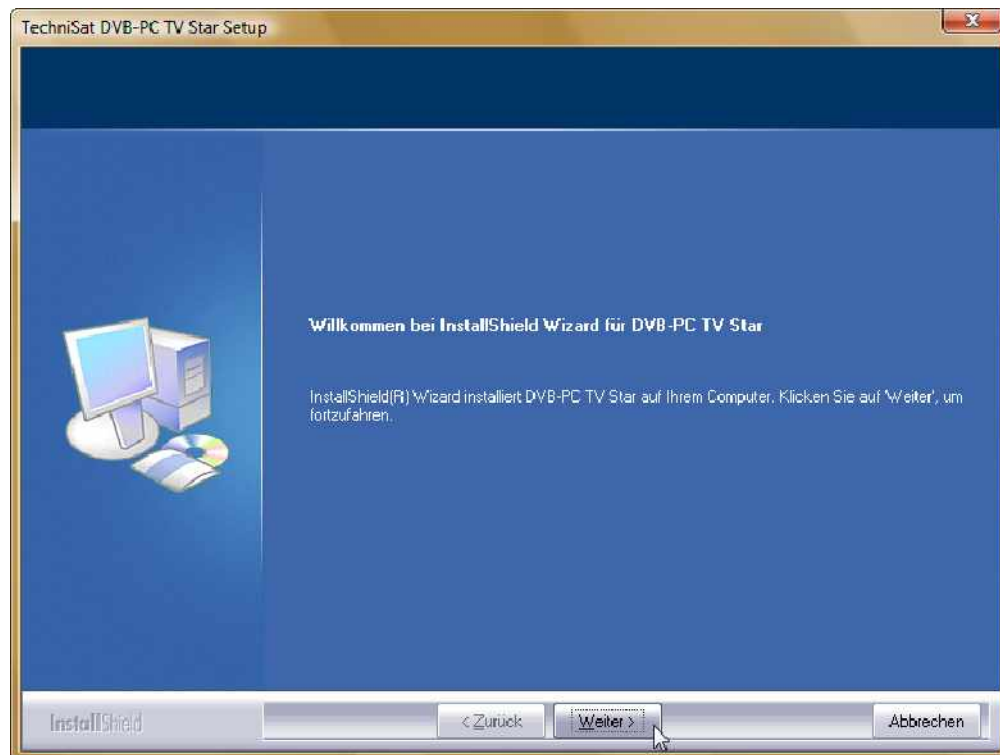
2. Nach Auswahl der Setup-Sprache werden die aktuellen Treiber Ihres TechniSat DVB-PC TV Gerätes automatisch installiert. Sollte auf Ihrem System noch eine ältere Software- und/oder Treiberversion installiert sein, so wird diese automatisch mit der aktuelleren Version ersetzt.



Darstellung 3.6: Windows Security

Bitte klicken Sie auf die "Install" Schaltfläche, um die Treiberinstallation abzuschliessen.

3. Nun startet der Installationsprozess. Klicken Sie bitte auf "Weiter" um fortzufahren.

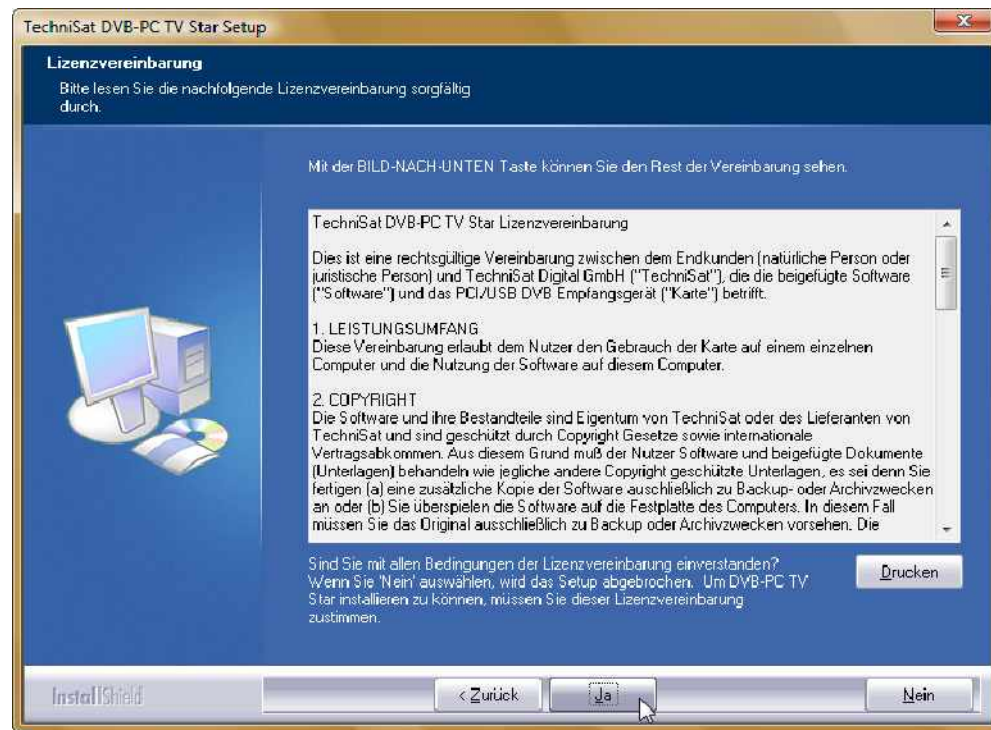


Darstellung 3.7: Willkommen

TechniSat DVB-PC TV Stars – Benutzerhandbuch Teil 1: Installation

Kapitel 3: Installation der Treiber- und Softwarekomponenten

4. Lesen Sie die TechniSat DVB Lizenzvereinbarung und klicken sie auf “Ja”, wenn Sie dieser zustimmen und die Installation fortsetzen möchten.

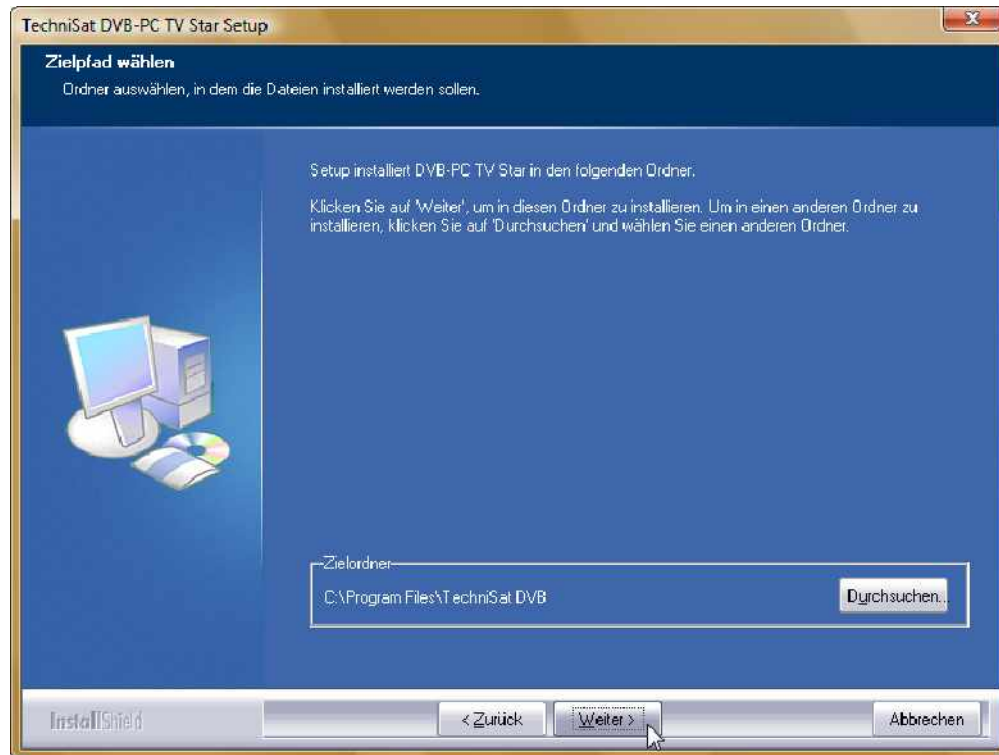


Darstellung 3.8: Lizenzvereinbarung

5. Verwenden Sie den vorgegebenen Zielpfad oder wählen Sie einen eigenen Zielpfad, indem Sie auf „Durchsuchen“ klicken. Klicken Sie auf „Weiter“, um fortzufahren.

TechniSat DVB-PC TV Stars – Benutzerhandbuch Teil 1: Installation

Kapitel 3: Installation der Treiber- und Softwarekomponenten

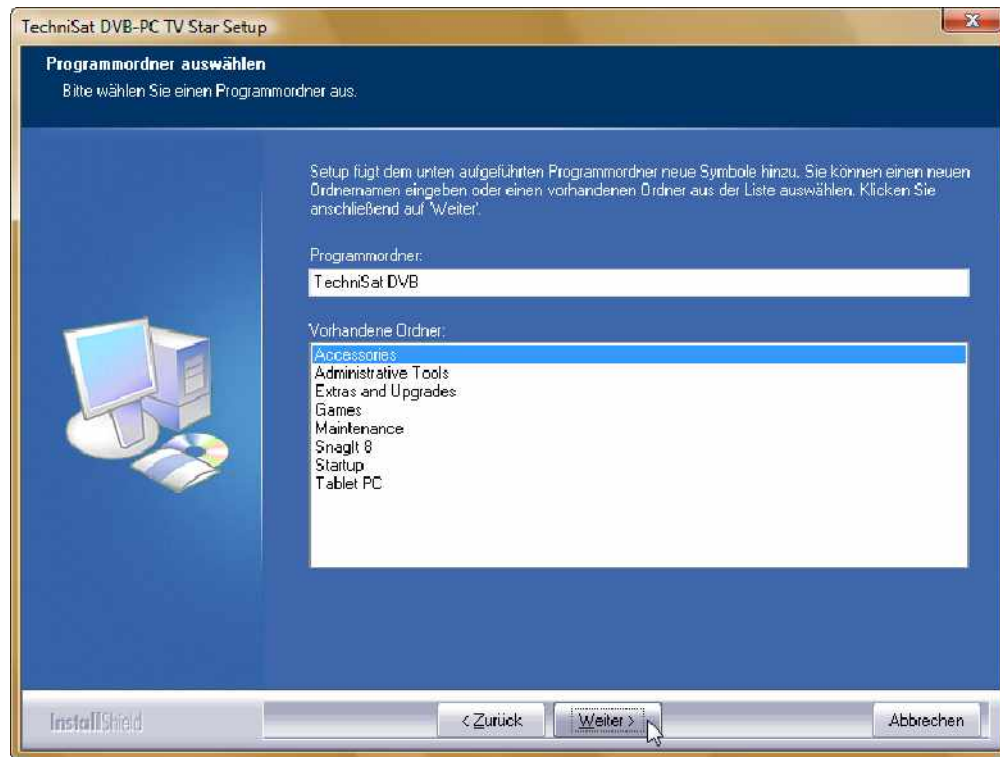


Darstellung 3.9: Zielpfad wählen

TechniSat DVB-PC TV Stars – Benutzerhandbuch Teil 1: Installation

Kapitel 3: Installation der Treiber- und Softwarekomponenten

6. Klicken Sie "Weiter", um fortzufahren.



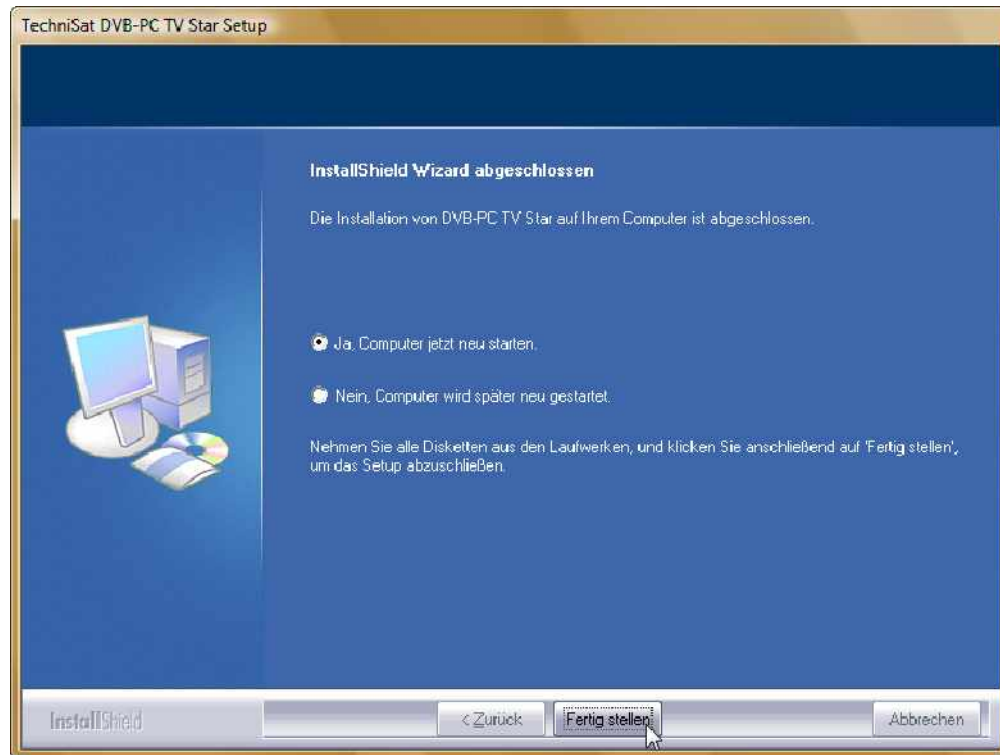
Darstellung 3.10: Programmmordner auswählen

Das Setup wird nun die Softwareinstallation durchführen.

7. Nun ist die Installation von Server4PC beendet. Bitte starten Sie Ihr System neu, um die Änderungen zu aktivieren. Klicken Sie auf „Beenden“, um die Installation abzuschließen und den Computer neu zu starten.

TechniSat DVB-PC TV Stars – Benutzerhandbuch Teil 1: Installation

Kapitel 3: Installation der Treiber- und Softwarekomponenten



Darstellung 3.11 Setup abgeschlossen

Die Funktionen von Server4PC werden im Teil 2 des DVB-PC TV Benutzerhandbuches beschrieben. Wenn Probleme auftreten, oder Sie Fragen zum Gerät haben, lesen Sie bitte die FAQ des Benutzerhandbuches.

Die Funktionen des DVBViewer TE sind im Teil 3 des DVB-PC TV Benutzerhandbuches beschrieben. Wenn Probleme auftreten, oder Sie Fragen zum Gerät haben, lesen Sie bitte die FAQ.

Kapitel 4: Die Verbindung zu den Diensten herstellen

Zusammenfassung

In diesem Kapitel erhalten Sie die notwendigen Informationen darüber, wie Sie Ihr TechniSat DVB-PC TV Gerät mit Ihrer vorhandenen Empfangsausrüstung verbinden. Sie werden die unterschiedlichen Verbindungsmethoden kennen lernen, die in Bezug auf die Systeme DVB-S (Satellit), DVB-C (Breitbandkabel) und DVB-T (terrestrische Antenne) verwendet werden.

SkyStar 2 USB/PCI

Dieses Kapitel beschreibt, wie Ihre SkyStar 2 PCI/USB mit einer Satellitenempfangsanlage verbunden wird und welche Komponenten benötigt werden.

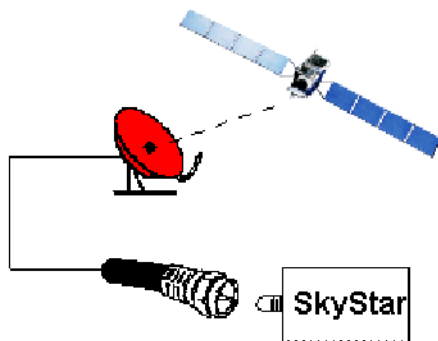
Wie verbindet man das Gerät mit einem Satellit?



Für den Empfang von DVB-Diensten in Verbindung mit den meisten Satelliten Systemen (z.B. Astra 19,2° Ost) wird ein Universal-LNB mit einem Frequenzbereich zwischen 10,7 und 12,75 GHz benötigt.

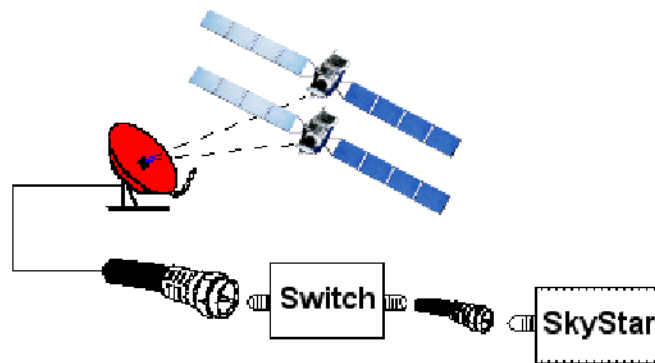
Es gibt mehrere Verbindungsmethoden, mittels derer ein Empfang von Satelliten ermöglicht wird.

- Sie verwenden ein Single LNB / Twin LNB / Quattro-Switch LNB. In diesem Fall wird Ihre SkyStar 2 PCI/USB mittels Kabel direkt mit dem LNB verbunden ist (wie in der Darstellung 4.1).
-



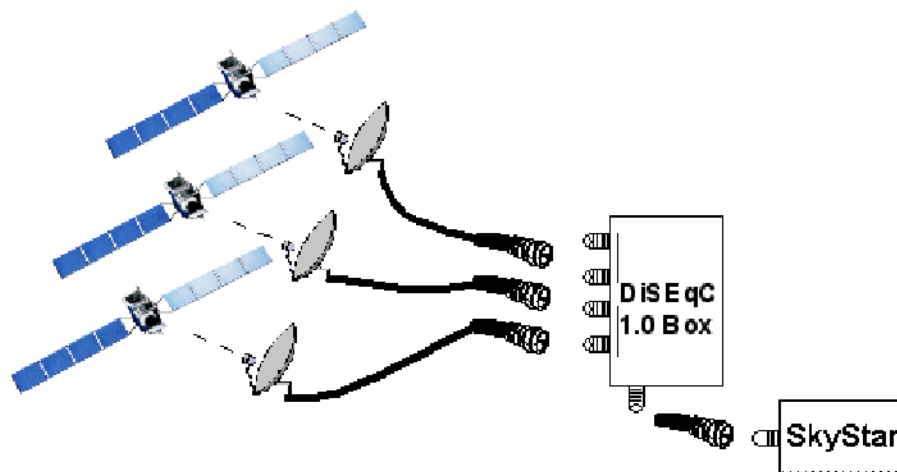
Darstellung 4.1: Verbinden eines Single LNB mit der SkyStar 2 TV PCI

- Wenn Sie einen Multiswitch einsetzen, um die Anzahl der DVB-Empfänger zu vergrößern, verbinden Sie den Multiswitch mit der SkyStar 2 PCI/USB.



Darstellung 4.2: Verwendung eines Multiswitches mit der SkyStar 2 TV PCI

- Wenn Sie mehrere Satelliten mit der SkyStar2 PCI/USB empfangen möchten, verwenden Sie einen DiSEqC 1.0 Schalter. An diesen werden bis zu 4 LNB's und ein DVB-Empfänger, in unserem Falle die SkyStar 2 PCI/USB, angeschlossen.



Darstellung 4.3: Verbinden der SkyStar 2TV PCI mit bis zu 4 LNB's



Die SkyStar 2 PCI / USB unterstützt ausschließlich das DiSEqC Level 1.0. Mit diesem DiSEqC Level ist es möglich, bis zu vier (4) Satellitensysteme mit je vier (4) Frequenzebenen pro Satellit zu empfangen. Die meisten DiSEqC 2.0 Schalter sind kompatibel zu DiSEqC 1.0, so daß auch DiSEqC 2.0 Schalter in Verbindung mit der SkyStar 2 PCI / USB verwendet werden können.



Die SkyStar 2 TV PCI / USB sind nicht für den Betrieb von motorisierten Satellitenempfangsanlagen (DiSEqC 1.2) konzipiert. Dies verursacht permanenten Schaden am DVB-PC TV Gerät und möglicherweise auch an Ihrem Computer. In diesem Fall wird kein Ersatz gewährt.

AirStar 2 PCI/USB

Dieses Kapitel beschreibt, wie Ihre AirStar 2 PCI/USB mit einer DVB-T Antenne verbunden wird und welche Komponenten benötigt werden.

Wie verbindet man das Gerät mit einer DVB-T Antenne?

Sie benötigen eine passive oder aktive Antenne (z.B. TechniSat DIGIFLEX TT), welche Sie mit Ihrer AirStar 2 PCI/USB verbinden. Wenn Sie weitere Informationen über DVB-T Antennen benötigen, wenden Sie sich bitte an Ihren Händler.

CableStar 2 PCI

Dieses Kapitel beschreibt, wie Ihre CableStar 2 PCI mit einer Breitbandkabelanlage verbunden wird und welche Komponenten benötigt werden.

Wie verbindet man das Gerät mit einer Breitbandkabelanlage?

Wenn Ihr Gebäude über eine Breitbandverkabelung verfügt, so verbinden Sie bitte Ihre CableStar 2 PCI mit der Breitband-Anschlussdose.